



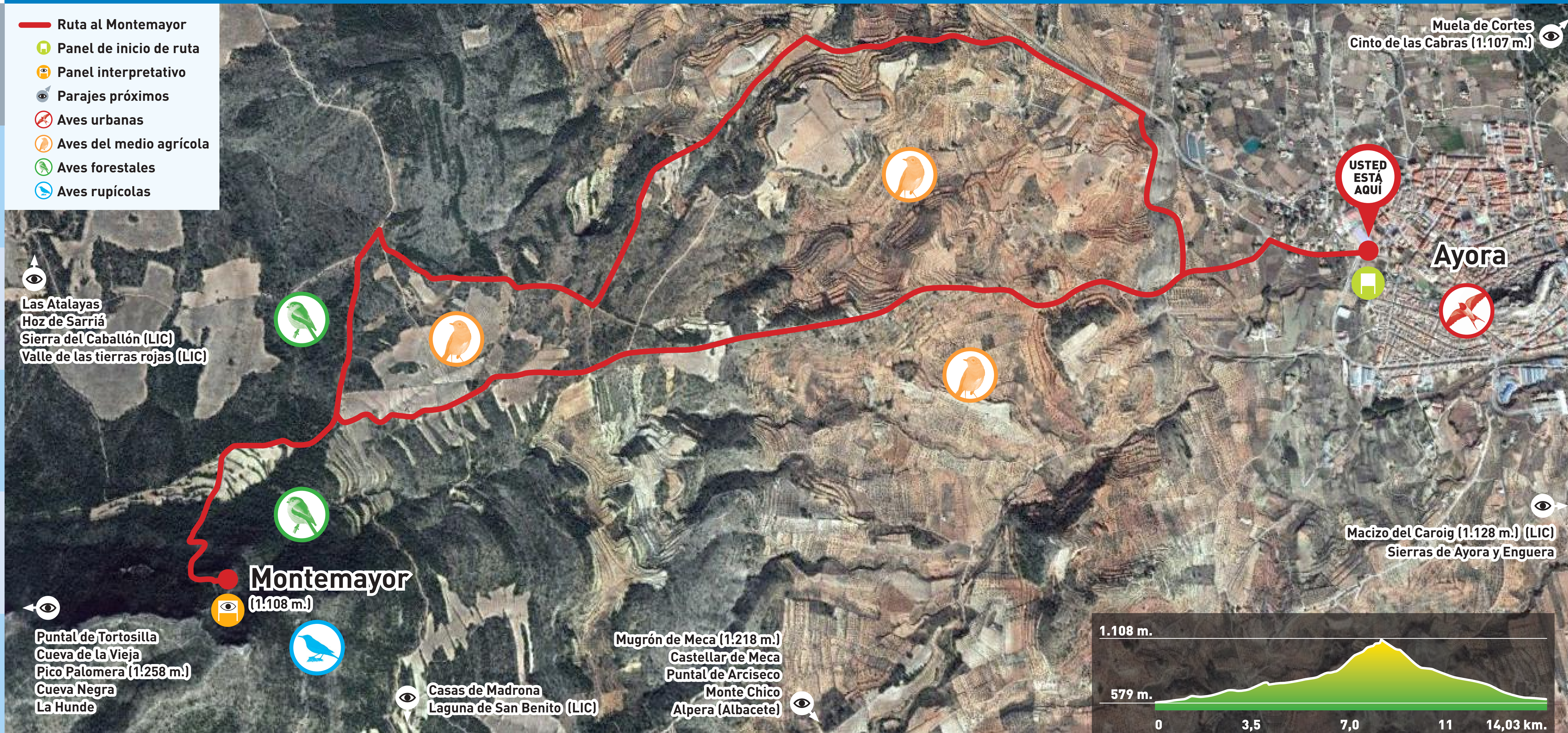
SUBIDA AL MONTEMAYOR

RUTA ORNITOLÓGICA DE AYORA

DECÁLOGO del observador de aves

1. El bienestar de las aves debe ser lo primero.
2. El hábitat debe ser protegido.
3. No alterar el comportamiento de las aves lo más mínimo.
4. Cuando encuentres una especie de ave en peligro, informa pero con cuidado.
5. No debes acosar a las especies divagantes ni rarezas.
6. Respeta la normativa sobre la protección de las aves en todo momento.
7. Respeta los derechos de los propietarios de las fincas.
8. Respeta los derechos de las personas en la zona de observación.
9. Comparte tus citas con otros observadores locales.
10. Compórtate como te gustaría que otros se comportaran en tu zona.

- Ruta al Montemayor
- Panel de inicio de ruta
- Panel interpretativo
- Parajes próximos
- Aves urbanas
- Aves del medio agrícola
- Aves forestales
- Aves rupícolas



SUBIDA AL MONTEMAYOR

Se inicia esta ruta a las afueras de la localidad, junto a los campos de deporte de las Escuelas, donde se encuentra este cartel informativo.

Al principio de la ruta deberemos atravesar una zona de chalets y "casicas" de campo mientras nos alejamos de Ayora.

Pronto llegamos a la bifurcación y seguiremos hacia la derecha. Por este camino nos iremos acercando a la carretera CV-440



(Ayora - Casas de Juan Gil) hasta colocarnos paralelos a ella durante un rato. Seguiremos la señalización (marcas amarillas) que nos facilitará perfectamente el seguimiento del recorrido. Con una tendencia predominante hacia el Oeste y Suroeste, nos vamos acercando poco a poco a la base de Montemayor.

En este tramo disfrutaremos principalmente de un paisaje de campos de olivos y almendros con presencia de aves ligadas a estos cultivos de secano. A lo largo del año iremos viendo **Jilgueros, Verdillos, Pinzones, Papamoscas, Curruacas, Mirlos, Zorzales, Estorninos, Abubillas...** y entre los huecos de los olivos anidarán los **Mochuelos** que se dejarán ver al anochecer.

Al llegar a las faldas de la montaña dejamos ya los cultivos y abandonaremos también el camino para tomar la senda que, serpenteando entre bosque de pino y matorral mediterráneo típico de estas montañas, asciende hasta la cima.

Este tramo es el más costoso, pero en este camino nos acompañarán **Carboneros, Herrerillos, Mosquiteros, Agateadores...** y es posible que nos sobrevuele la silueta del **Águila calzada**.

Al llegar a la cima del **Montemayor** (1.108 m.) nos daremos cuenta que ha valido la pena el esfuerzo pues la vista es impresionante dominándose desde ese punto los 4 puntos cardinales:

- Hacia el NE la plataforma de la **Muela de Cortes**, Zona de Especial Protección para las Aves con su punto más alto: el **Cinto de las Cabras** (1.107 m.)
- Al Este encontramos el **Macizo del Caroche** (1.128 m.) zona LIC (Lugar de Interés Comunitario) y las Sierras de Ayora y Enguera.
- Al Sur, en la llanura, distinguimos las **Casas de Madrona** y la **Laguna de San Benito** (también LIC) que está incluida en el Catálogo Valenciano de zonas Húmedas a pesar de su carácter estacional.
- Al SE el **Mugrón de Meca** (1.218 m.) en cuya cima se sitúa **El Castellar de Meca**, ciudad ibérica habitada desde el S. IV a. de C., se accede por un camino tallado en la roca e inmensas huellas de carriladas abiertas por las ruedas de los carros que bien merece la visita en una próxima excursión. En línea recta de **Meca al Monte Mayor** tenemos

El Puntal de Arciseco y el **Monte Chico**. También se puede divisar la localidad de **Alpera** (Albacete).










- Al Oeste el **Puntal de Tortosilla** donde encontraremos la **Cueva de la Vieja**, yacimiento arqueológico y el **Pico Palomera** (1.258 m.), en cuya falda está el yacimiento de **Cueva Negra** (LIC) y el Área Recreativa de **La Hunde**.
- Al Norte **Las Atalayas, La Hoz de Sarriá** la **Sierra del Caballón** (LIC), ya en dirección **Cofrentes**, siguiendo el **Valle de Ayora**.

Las peñas del **Montemayor** son el hogar del **Roquero solitario**, el **Avión roquero** o el **Halcón peregrino**.

Y sus cielos estarán surcados por la majestuosa **Águila real** y los raudos **Vencejos** mientras que los matorrales dispersos darán cobijo a **Curruacas** y **Tarabillas**.

La bajada será mucho más rápida pues, después de desandar la senda, tomaremos una pista ancha que desciende por la **Cuesta los Frailes**, y de nuevo entre cultivos, hacia **Ayora**.

Algunas especies que puedes observar:

<p>Águila calzada <i>Aquila pennata</i> Águila calçada Booted Eagle</p> 	<p>Pinzón vulgar <i>Fringilla coelebs</i> Pinsà Common Chaffinch</p> 	<p>Avión común <i>Delichon urbicum</i> Oroneta cuablanca House Martin</p> 	<p>Jilguero <i>Carduelis carduelis</i> Cagarrera European Goldfinch</p> 	<p>Verdecillo <i>Serinus serinus</i> Gafarró European serin</p> 	<p>Abubilla <i>Upupa epops</i> Puput Eurasian Hoopoe</p> 
<p>Zorzal común <i>Turdus philomelos</i> Tord Song Thrush</p> 	<p>Mochuelo europeo <i>Athene noctua</i> Mussol comú Little Owl</p> 	<p>Colirrojo tizón <i>Phoenicurus ochruros</i> Cua-roja fumada Black Redstart</p> 	<p>Alcaudón común <i>Lanius senator</i> Capsot Woodchat Shrike</p> 	<p>Carbonero común <i>Parus major</i> Tosteti Great Tit</p> 	<p>Vencejo pálido <i>Apus pallidus</i> Falcià pà.lida Pallid Swift</p> 
				<p>Mirlo común <i>Turdus merula</i> Merla Common Blackbird</p> 	

Épocas de observación:

- 12 Todo el año
- ☀ Primavera/Verano
- ❄ Otoño/Invierno

Más información:

